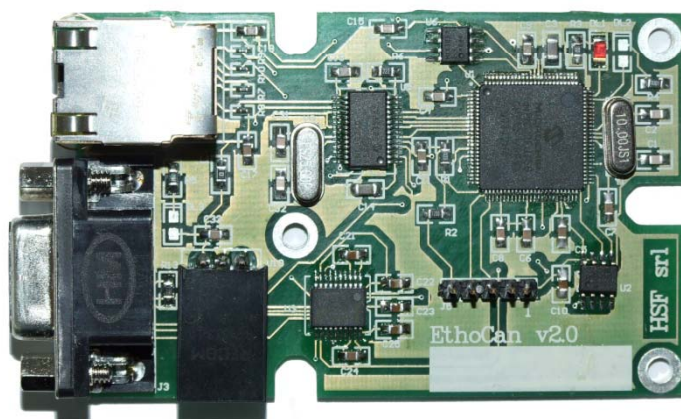




EthoCAN v 2.0



Descrizione	Convertitore seriale-CAN/ethernet
Caratteristiche	1 porta RJ45 (10/100Mb) 1 Porta CAN 1 porta RS 232/422/485 customizzabile.
Applicazioni	Conversione di segnali per trasporto su rete ethernet

Tensione di alimentazione	+5 to +32 Vdc
Consumo	mA
Dimensioni (L x P x h)	51 x 83 x 18